



### Aplicaciones Típicas

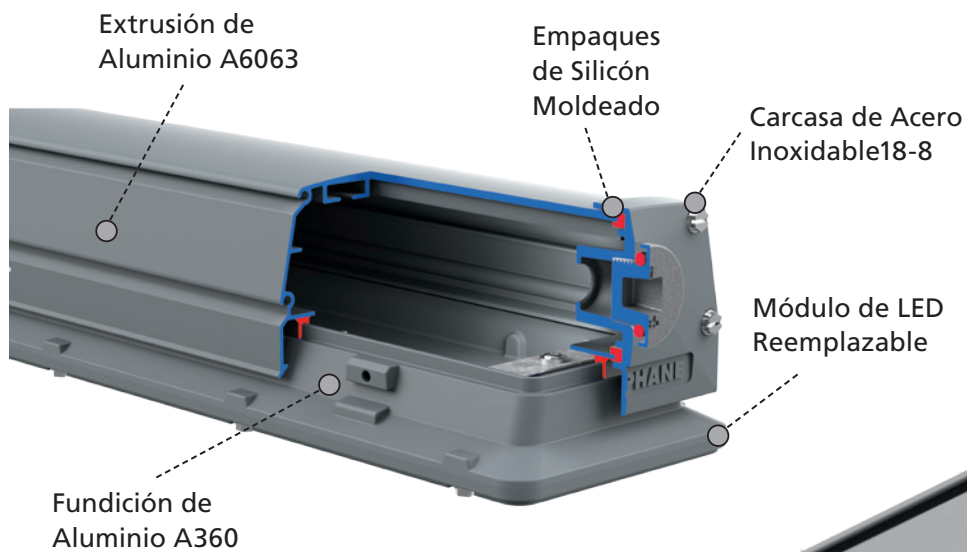
- Túneles
- Petroquímica
- Puertos de Embarque
- Estructuras de Estacionamiento
- Procesamiento de Alimentos y Bebidas
- Manufactura
- Tratamiento de Aguas
- ¡Muchas más Aplicaciones Comerciales e Industriales!

Low Bay Lineal EMX  
Canaleta Industrial Cerrada y Sellada  
para la Industria Pesada

# El Rendimiento de Servicio Pesado se Une a la Innovación

El luminario Low Bay Lineal EMX LED lleva a la iluminación industrial a nuevos niveles de durabilidad y diseño con su alto rendimiento y especificaciones impresionantes. Este luminario de alta resistencia, alta temperatura y alto sello es perfecto para aplicaciones en industria pesada en donde la fuerza y la resistencia son primordiales.

## Durable y con Diseño Compacto



## Desempeño Robusto

- + Módulo de LED y driver de alta eficiencia capaces de llegar hasta 159 LPW.
- + Carcasa completa en aluminio para instalarse a temperatura ambiente de hasta 70°C.
- + LED de alta salida hasta 9000 lúmenes por sección de 2 pies.
- + Sello resistente al agua diseñado para IP69K.



## Clasificaciones y Certificaciones para Ambientes Demandantes

- + Certificado CSA para ambientes hasta 70°C.
- + Certificado para lugares mojados.
- + Certificado CSA Marino.
- + Certificado NSF2 Zona de salpicaduras.
- + Calsificado IP65, IP66, IP67, IP69K .
- + NEMA 4X.
- + DLC Premium estandar y estacionamiento incluido.
- + Protección estandar de 10kV.



## Otras Características

- + L24: 3,000 – 9,000 lúmenes.
- + L48: 6,000 – 18,000 lúmenes.
- + TCC: 3000K, 3500K, 4000K, 5000K.
- + IRC: 80 estandar, disponible como opción 90.
- + Opciones de lente: claro, esmerilado, policarbonato y cristal.
- + Distribuciones: media, abierta, estacionamiento DLC.
- + Emergencia: 10W y 6 W **“Cold pack”**.



## Controles

- + Sensor rSBG (imagen a la derecha) para nLight Controles de Iluminación en red.
- + Sensor Embebido XPoint™.
- + Sensor Estandar SBGR.



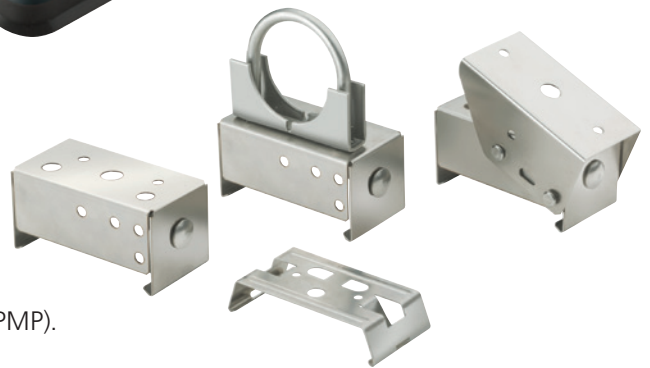
## Opciones de Montaje

### Superficie

- + Soporte Estandar.
- + Soporte Rigido (RMBK).
- + Soporte Angular (RMBA).
- + Montaje en Muro (RMBK).
- + Montaje en pared desplazado (RMBA).

### Colgante

- + Y-Toggle.
- + Cadena.
- + Cable Aéreo.
- + Colgante Monopunto (PMP).



### Poste

- + Perno en U de Montaje Rígido (RMBU).

**Acuity Brands Industrial**

 AcuityBrandsLatinoamérica

 Acuity Brands LATAM

 AcuityBrandsEspañol

 ACUITY ACADEMY [www.acuityacademy.com.mx](http://www.acuityacademy.com.mx)

  
**HOLOPHANE**  
LEADER IN LIGHTING SOLUTIONS

**Garantía limitada de cinco años.** Los términos completos de la garantía se encuentran en [www.acuitybrands.com/CustomerResources/Terms\\_and\\_conditions.aspx](http://www.acuitybrands.com/CustomerResources/Terms_and_conditions.aspx) **Las especificaciones del producto pueden cambiar sin previo aviso. Póngase en contacto con su representante local de ventas HoloPhane para obtener la información más reciente sobre el producto.**

Jaime Balmes 8 PB L1 y 2, Los Morales Polanco CDMX, C.P 11510 Tel: (55) 5029.1617 [www.acuitybrands.com.mx](http://www.acuitybrands.com.mx), [cursosshowroom@acuitybrands.com](mailto:cursosshowroom@acuitybrands.com) ©2020 Acuity Brands Lighting, Inc. se reserva el derecho de modificar la información sin previo aviso y no se hace responsable de errores u omisiones en este documento. HL\_9638.02 EMX\_1019\_MX2020.

**AcuityBrands**